

Le confort parfait – Géré par DESIGO™



# DESIGO™ – Basé sur des standards de communication



## BACnet

Le protocole puissant dédié aux niveaux gestion et automatisation

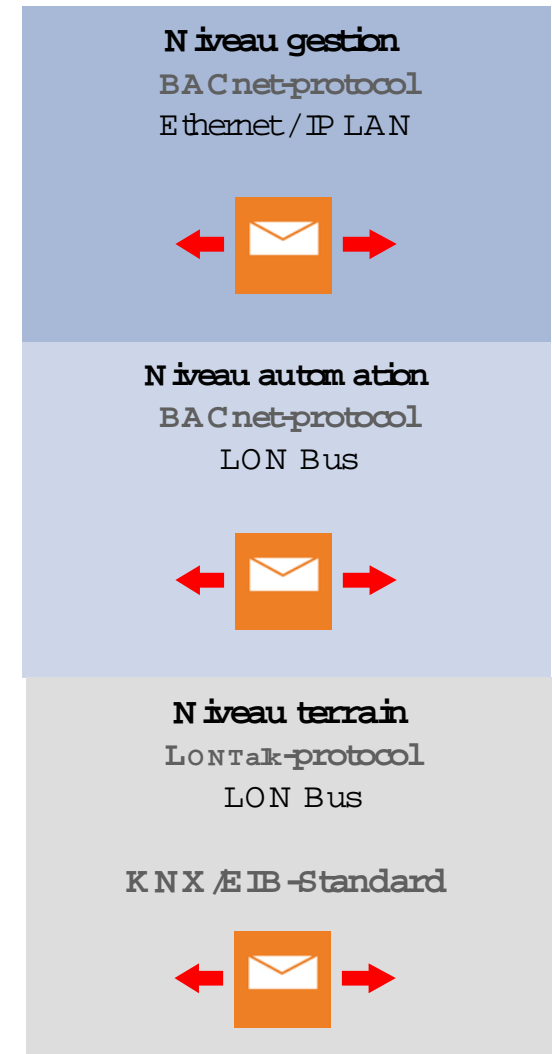


## LonTalk®

















## LONMARK et Konnex

Les protocoles optimisés pour les besoins du niveau terrain en gestion du confort et de l'appareillage électrique.





# DESIGO™ – Système ouvert pour des applications globales

DESIGO™ SOLUTION Systèmes ouverts	DESIGO™ SOLUTION Applications globales
<p><b>DESIGO™ INSIGHT</b></p> 	<p><b>INSIGHT open</b></p>   <ul style="list-style-type: none"> <li>• Supervision énergétique</li> <li>• Supervision d'autres lots</li> </ul> <p>Contrôle/commande</p> 
<p><b>DESIGO™ PX</b></p> 	<p><b>PX open</b></p> <p>Interactions</p>   <ul style="list-style-type: none"> <li>• Distribution électrique</li> <li>• Asservissements</li> <li>• Groupes froid</li> </ul>  
<p><b>DESIGO™ I/O</b></p>  <p><b>DESIGO™ RX</b></p> 	<p><b>I/O open</b></p> <p>Intégré au processus</p>   <ul style="list-style-type: none"> <li>• Eclairage et volets</li> <li>• Pompes</li> <li>• Variateurs de vitesse</li> </ul> 

DESIGO™

## DESIGO™ WEB

Un accès total à toutes les fonctionnalités du bâtiment  
de n'importe où, à n'importe quel moment.



## DESIGO™ WEB



Vous souhaitez avoir accès aux données de votre Système de Gestion Technique Globale à tout moment et de n'importe où ?



Vous voulez réduire les coûts d'exploitation et de maintenance de votre bâtiment ?



Vous voulez un système conforme aux standards IT ?



Vous souhaitez externaliser des activités de service complexes ?



The logo for DESIGO™ WEB, featuring the text in a blue, sans-serif font. To the left of the text is a small graphic of a globe with a building structure overlaid on it, representing a smart building or infrastructure.

Qui en bénéficie?

Managers  
Technique



Opérateurs de la GTB



Occupants  
(Bureau, lab, etc.)

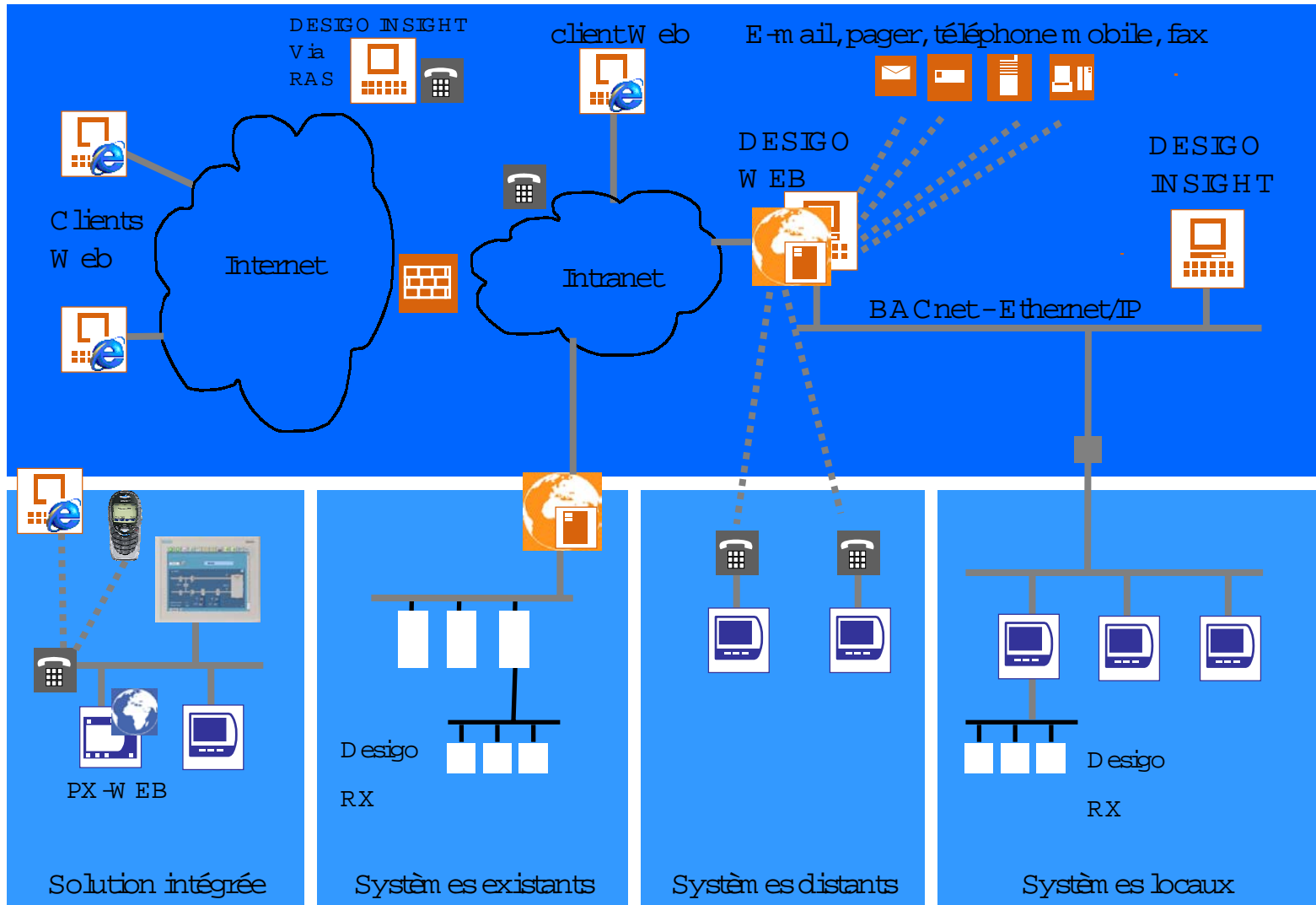


Metteurs au point,  
service,  
engineering



# DESIGO™ WEB

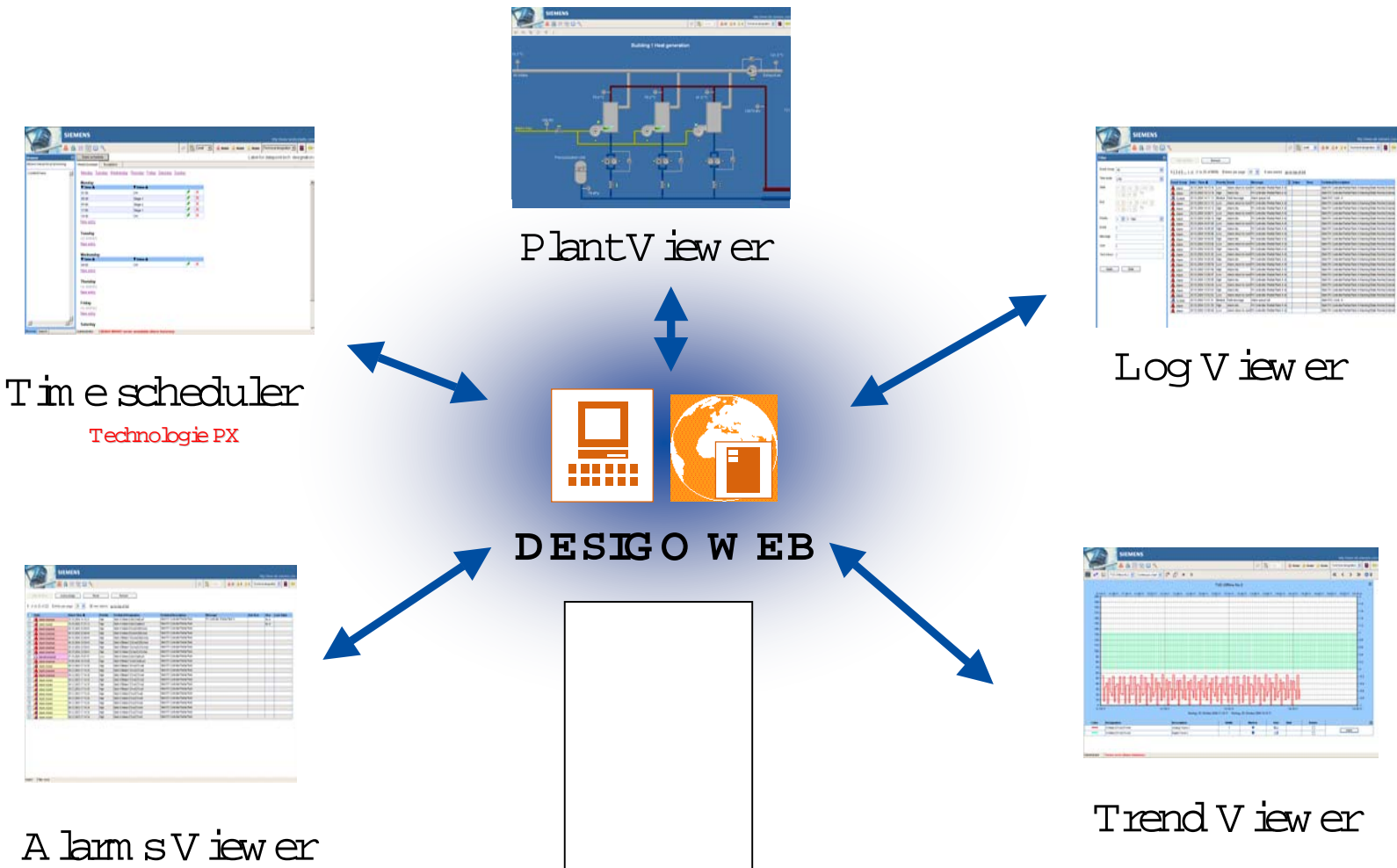
Architectures multiples





# DESIGO™ WEB

Les fonctionnalités





## DESIGO™ WEB

WEB Shell (Barre de tâches)



- Alarm Viewer
- Plant Viewer
- Trend Viewer
- Time Scheduler
- Log Viewer
- Object Viewer
- Menu de Connexion
- Navigateur personnalisé
- Utilisateur-Technique & Vue Système
- Aide en ligne
- Login (accès sécurisé hiérarchisé)
- Navigation conviviale

## DESIGO WEB Fin de session



Etes-vous sûr de vouloir fermer la session ?

**Important : Vous devez fermer la fenêtre de l'explorateur après avoir fermé la session**




# DESIGO™ WEB

## Alarm Viewer

Page 1 (1 à 5 de 5) Entrées par page: 25

Etat	Heure d'alarme	Priorité	Désignation système	Description technique	Message	Nom d'utilisateur	Visa	Dernière valeur
Normale non acquittée	28/09/2006 15:08:24	High	Siemens:ASO2BRaHKGentTMrFI	DESIGO FX Hall 5 2 Cascade de chaudières Régul. Hall 5 2 Cascade de chaudières Régul. temp de				128,8 °C
Non acquittée	28/09/2006 15:07:17	High	Siemens:ASO2BRaHKGentTMrFI	DESIGO FX Hall 5 2 Cascade de chaudières Temp. retour p			A	145,0 °C
Alarme acquittée	22/09/2006 14:53:26	Urgent	Siemens:MC01BRaHFT1ROSouhTEURC	DESIGO FX PXC Régul Terminal				
Alarme acquittée	22/09/2006 14:53:24	High	Siemens:MC01BRaHFT1ROSouhTEURC	DESIGO FX Hall 5 2 Bureau/Dureau Sud/Occupat			A	
Alarme acquittée	19/05/2006 16:24:46	Urgent	Siemens:ASO2ASO2	DESIGO FX PXC Web				

**Normale non acquittée** jeudi 28 septembre 2006  
**Priorité High**

Etat :  Alarme  Non alarme

Condition: Limite haute  
 Type événement: Hors plage  
 Message: Hall 5 2 Cascade de chaudières Régul. temp départ princip

Désignations :  
 Technique: Siemens:BRaHKGentTMrFI  
 Utilisateur:  
 Système: Siemens:ASO2BRaHKGentTMrFI  
 Objet: Régul. temp départ princip

Transitions :  
 Apparition: jeudi 28 septembre 2006 15:08  
 Avec une valeur de: 130,2 °C  
 Et une limite de: 130,0 °C  
 Dernière valeur: 128,8 °C  
 Acquittée:  
 Visa utilisateur:  
 Nom d'utilisateur:  
 Disparition: jeudi 28 septembre 2006 15:08  
 Avec une valeur de: 128,8 °C  
 Nombre d'alarmes: 1

Acquitter Réinitialiser Actualiser Fermer

Page 1 (1 à 5 de 5) Entrées par page: 25

**Filtre d'objet**

Etat: [Tous]

Mode heure: [Tous]

Début: 01 janv 2000

Fin: 31 sept 2000

Priorité: [Tous]

Message:

Descr. tech:

Utiliser \* comme caractère générique ou ? comme espace réservé

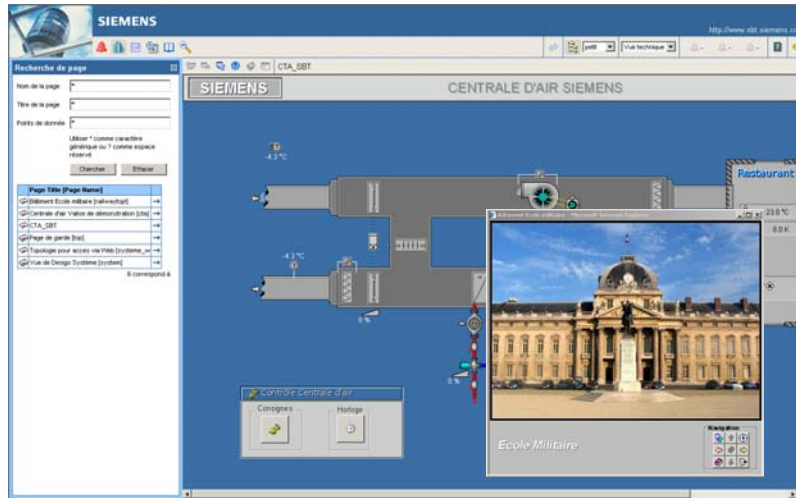
Appliquer Effacer

Etat	Heure d'alarme	Priorité	Désignation système	Descr. Mess	Nom d'utilisateur	Visa	Dernière valeur
Normale non acquittée	28/09/2006 15:08:24	High	Siemens:ASO2BRaHKGentTMrFI	DESIGO Hall 5 2			128,8 °C
Non acquittée	28/09/2006 15:07:17	High	Siemens:ASO2BRaHKGentTMrFI	DESIGO Hall 5 2			145,0 °C
Alarme acquittée	22/09/2006 14:53:26	Urgent	Siemens:MC01BRaHFT1ROSouhTEURC	DESIGO		A	
Alarme acquittée	22/09/2006 14:53:24	High	Siemens:MC01BRaHFT1ROSouhTEURC	DESIGO		A	
Alarme acquittée	19/05/2006 16:24:46	Urgent	Siemens:ASO2ASO2	DESIGO			

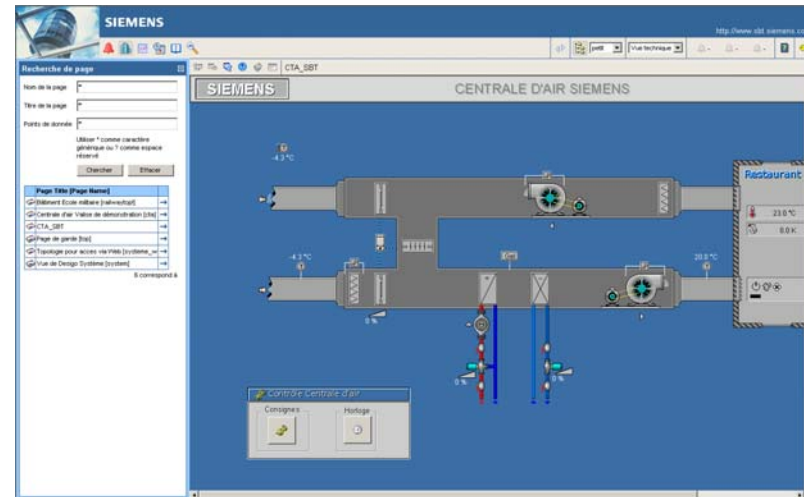
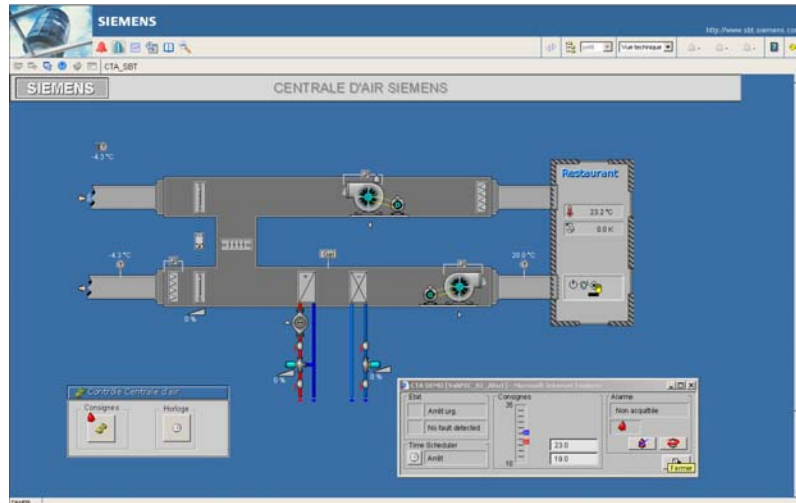


# DESIGO™ WEB

## WEB Plant Viewer



✓ Navigation graphique



✓ Moteur de recherche

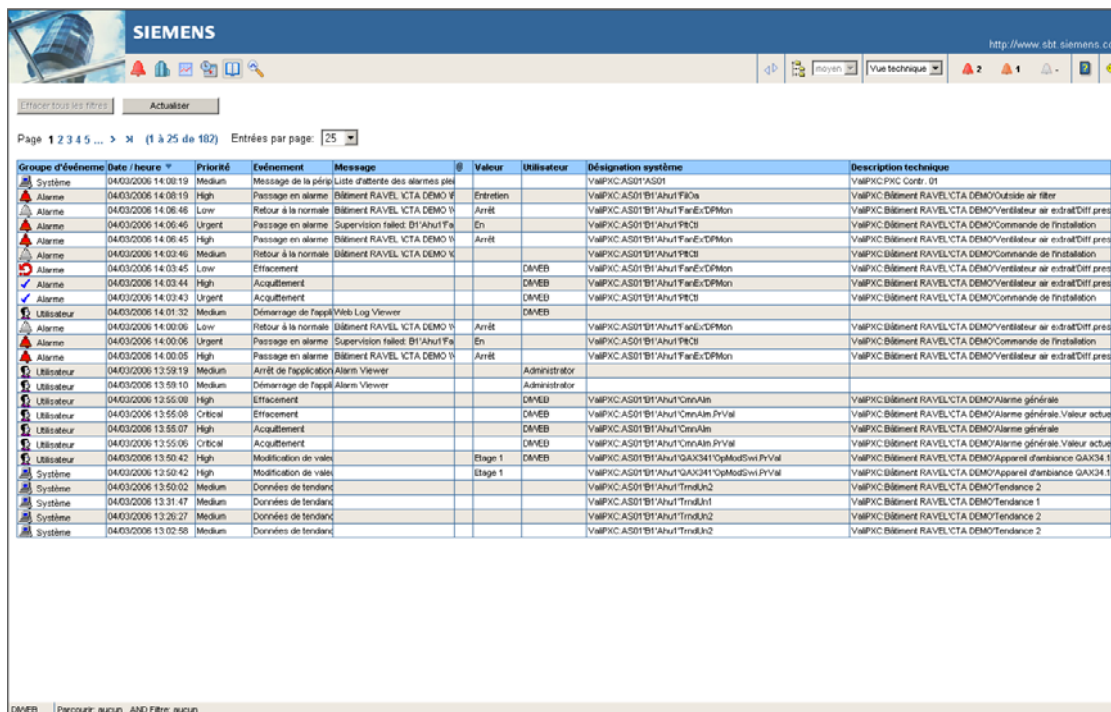
✓ Bloc de commande détaillé (SG enies)

## DESIGO™ WEB

## WEB Log Viewer

 Gestion évoluée des événements

- Modification de la configuration
- Modification de la Programmation Horaire
- Modification de paramètres avec indication de la valeur d'origine
- Fonctions multiples, e.g.
- Filtrage: Tri & Navigation par installations





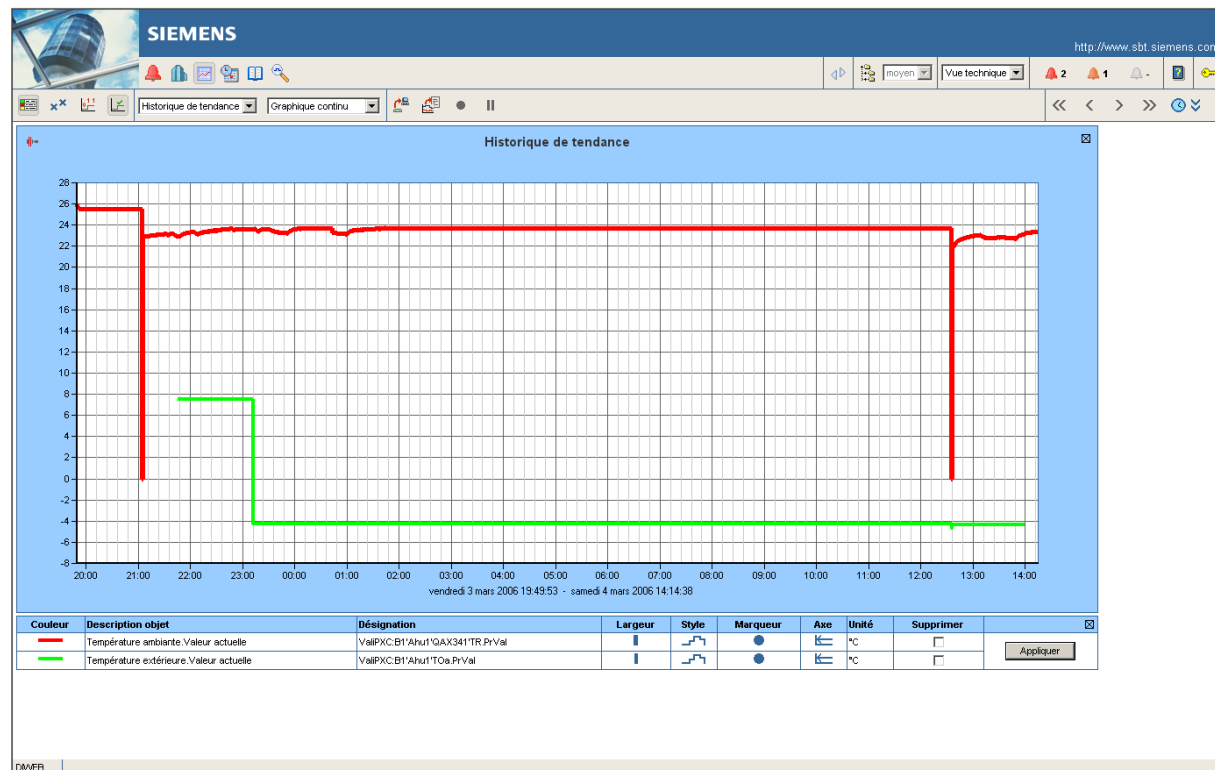
The screenshot displays the Siemens DESIGO WEB Log Viewer interface. At the top, there is a navigation bar with the Siemens logo and the URL <http://www.sbt.siemens.com>. Below the navigation bar, there are several icons and a search bar. The main content area shows a table of events with columns for Group, Date/Time, Priority, Event, Message, Value, User, System Designation, and Technical Description. The table contains 25 entries, with the first few rows showing system messages and alarms. The interface also includes a pagination bar at the bottom of the table and a status bar at the very bottom.

Group d'événement	Date / heure	Priorité	Événement	Message	Value	Utilisateur	Désignation système	Description technique
Systeme	04/03/2006 14:00:19	Medium	Message de la périp	Liste d'attente des alarmes plei			ValFXC-AS01'AS01	ValFXC-PXC Contr. 01
Alarme	04/03/2006 14:08:19	High	Passage en alarme	Bâtiment RAVEL'CTA DEMO V	Entretien		ValFXC-AS01'B1'Ahu1'Filoa	ValFXC-Bâtiment RAVEL'CTA DEMO'Outside air filter
Alarme	04/03/2006 14:08:46	Low	Retour à la normale	Bâtiment RAVEL'CTA DEMO V	Arrêt		ValFXC-AS01'B1'Ahu1'FanEx'DPMan	ValFXC-Bâtiment RAVEL'CTA DEMO'Ventilateur air extra'Diff'pres
Alarme	04/03/2006 14:06:46	Urgent	Passage en alarme	Supervision failed: B1'Ahu1'Fa	En		ValFXC-AS01'B1'Ahu1'P8CII	ValFXC-Bâtiment RAVEL'CTA DEMO'Commande de l'installation
Alarme	04/03/2006 14:06:45	High	Passage en alarme	Bâtiment RAVEL'CTA DEMO V	Arrêt		ValFXC-AS01'B1'Ahu1'FanEx'DPMan	ValFXC-Bâtiment RAVEL'CTA DEMO'Ventilateur air extra'Diff'pres
Alarme	04/03/2006 14:03:46	Medium	Retour à la normale	Bâtiment RAVEL'CTA DEMO V			ValFXC-AS01'B1'Ahu1'P8CII	ValFXC-Bâtiment RAVEL'CTA DEMO'Commande de l'installation
Alarme	04/03/2006 14:03:45	Low	Echouement			DMEB	ValFXC-AS01'B1'Ahu1'FanEx'DPMan	ValFXC-Bâtiment RAVEL'CTA DEMO'Ventilateur air extra'Diff'pres
Alarme	04/03/2006 14:03:44	High	Acquiescement			DMEB	ValFXC-AS01'B1'Ahu1'FanEx'DPMan	ValFXC-Bâtiment RAVEL'CTA DEMO'Ventilateur air extra'Diff'pres
Alarme	04/03/2006 14:03:43	Urgent	Acquiescement			DMEB	ValFXC-AS01'B1'Ahu1'P8CII	ValFXC-Bâtiment RAVEL'CTA DEMO'Commande de l'installation
Utilisateur	04/03/2006 14:01:32	Medium	Démarrage de l'appel	Web Log Viewer				
Alarme	04/03/2006 14:00:00	Low	Retour à la normale	Bâtiment RAVEL'CTA DEMO V	Arrêt		ValFXC-AS01'B1'Ahu1'FanEx'DPMan	ValFXC-Bâtiment RAVEL'CTA DEMO'Ventilateur air extra'Diff'pres
Alarme	04/03/2006 14:00:00	Urgent	Passage en alarme	Supervision failed: B1'Ahu1'Fa	En		ValFXC-AS01'B1'Ahu1'P8CII	ValFXC-Bâtiment RAVEL'CTA DEMO'Commande de l'installation
Alarme	04/03/2006 14:00:05	High	Passage en alarme	Bâtiment RAVEL'CTA DEMO V	Arrêt		ValFXC-AS01'B1'Ahu1'FanEx'DPMan	ValFXC-Bâtiment RAVEL'CTA DEMO'Ventilateur air extra'Diff'pres
Utilisateur	04/03/2006 13:59:19	Medium	Arrêt de l'application	Alarm Viewer		Administrator		
Utilisateur	04/03/2006 13:59:10	Medium	Démarrage de l'appel	Alarm Viewer		Administrator		
Utilisateur	04/03/2006 13:55:00	High	Echouement			DMEB	ValFXC-AS01'B1'Ahu1'CmdAm	ValFXC-Bâtiment RAVEL'CTA DEMO'Alarme générale
Utilisateur	04/03/2006 13:55:00	Critical	Echouement			DMEB	ValFXC-AS01'B1'Ahu1'CmdAm.PrVal	ValFXC-Bâtiment RAVEL'CTA DEMO'Alarme générale Valeur active
Utilisateur	04/03/2006 13:55:07	High	Acquiescement			DMEB	ValFXC-AS01'B1'Ahu1'CmdAm	ValFXC-Bâtiment RAVEL'CTA DEMO'Alarme générale
Utilisateur	04/03/2006 13:55:06	Critical	Acquiescement			DMEB	ValFXC-AS01'B1'Ahu1'CmdAm.PrVal	ValFXC-Bâtiment RAVEL'CTA DEMO'Alarme générale Valeur active
Utilisateur	04/03/2006 13:50:42	High	Modification de vale		Etage 1	DMEB	ValFXC-AS01'B1'Ahu1'QAS341'OpModEvl.PrVal	ValFXC-Bâtiment RAVEL'CTA DEMO'Appareil d'équilibre QAS34.1
Systeme	04/03/2006 13:50:42	High	Modification de vale		Etage 1	DMEB	ValFXC-AS01'B1'Ahu1'QAS341'OpModEvl.PrVal	ValFXC-Bâtiment RAVEL'CTA DEMO'Appareil d'équilibre QAS34.1
Systeme	04/03/2006 13:50:02	Medium	Données de tendanc				ValFXC-AS01'B1'Ahu1'TmdJH2	ValFXC-Bâtiment RAVEL'CTA DEMO'Tendance 2
Systeme	04/03/2006 13:31:47	Medium	Données de tendanc				ValFXC-AS01'B1'Ahu1'TmdJH1	ValFXC-Bâtiment RAVEL'CTA DEMO'Tendance 1
Systeme	04/03/2006 13:20:27	Medium	Données de tendanc				ValFXC-AS01'B1'Ahu1'TmdJH2	ValFXC-Bâtiment RAVEL'CTA DEMO'Tendance 2
Systeme	04/03/2006 13:02:50	Medium	Données de tendanc				ValFXC-AS01'B1'Ahu1'TmdJH2	ValFXC-Bâtiment RAVEL'CTA DEMO'Tendance 2

## DESIGO™ WEB

## WEB Trend Viewer

- 10 points par vue
- Informations supplémentaires (Attributs de qualité)  
- Plusieurs instances de point sur la même vue
- Tendances dynamique par CDV ou intervalle de temps
- Possibilité de figer la fenêtre & d'enregistrer les données instantanées
- Historiques de tendances





# DESIGO™ WEB

## WEB Time Scheduler



SIEMENS
http://www.sbt.siemens.com

moyen | Vue technique

**Recherche d'objet**

Désignation:

Type d'objet: Programme horaire

Utiliser \* comme caractère générique ou ? comme espace réservé

Objet
ValiPXC:B1'Ahu1'Sched

1 correspond à

Programme hebdomadaire
Exceptions

[lundi](#)
[mardi](#)
[mercredi](#)
[jeudi](#)
[vendredi](#)
[samedi](#)
[dimanche](#)

**lundi**

Heure	Valeur		
10:00	Marche	✍	✖
18:00	Arrêt	✍	✖

Nouvelle entrée

**mardi**

Heure	Valeur
08:00	Marche
18:00	Arrêt

Nouvelle entrée

**mercredi**

Heure	Valeur
08:00	Marche
18:00	Arrêt

Nouvelle entrée

**jeudi**

Heure	Valeur
08:00	Marche
18:00	Arrêt

Nouvelle entrée

**vendredi**

Heure	Valeur
08:00	Marche
18:00	Arrêt

Nouvelle entrée

**samedi**

Calendrier - Microsoft Internet Explorer

<
janvier
▼
2007
▼
>

lun.	mar.	mer.	jeu.	ven.	sam.	dim.
01	02	03	04	05	06	07
08	09	10	11	12	13	14
15	16	17	18	19	20	21
22	23	24	25	26	27	28
29	30	31	01	02	03	04
05	06	07	08	09	10	11

Jour actuel

## DESIGO™ WEB

## WEB Object Viewer

Exploration et commande des points et de leurs paramètres.

SIEMENS

http://www.sbt.siemens.com

Recherche d'objet

Désignation \*

Type d'objet entrée analogique

Utiliser \* comme caractère générique ou ? comme espace réservé

Chercher Effacer

Objet

- VallPXC:B1'Ahu1'QAX341'SpCorr
- VallPXC:B1'Ahu1'QAX341'TR
- VallPXC:B1'Ahu1'TOa
- VallPXC:B1'Ahu1'TSu

4 correspond à

ditech / VallPXC / B1 / Ahu1 / QAX341 / SpCorr

Nom	Valeur	Unité	Description	Etat	Type	Lecture/écriture	L/E	Min	Max
PrVal	0,0	K	Valeur actuelle	-	Réel	Lecture/écriture	6/3	-5,0	5,0
StaFlg	<VIDE>		Indicateurs d'état	-	Chaîne binaire	Lecture seule	6/0	0	3
Rib	No fault detected		Fiabilité	-	A plusieurs états	Lecture seule	5/0	No fault detected	Limit of BACnet references for device reached
AlmCl	Normal alarm		Classe d'alarmes	-	A plusieurs états	Lecture seule	1/0	Urgent alarm	Offline trend
OoSrv	Arrêt		Hors service	-	Logique	Lecture/écriture	3/3		
TIMonDvn	0000000:00:00		Surveillance déviation temps	-	Durée	Lecture/écriture	3/3	0000000:00:00	0000018:00:00
IOAddr	Q=1.24		Adresse Entrées/Sorties	-	Référence	Lecture/écriture	5/3		
ComgSta	Not checked		Etat de mise en service	-	A plusieurs états	Lecture/écriture	3/3	Checked	I/O defective or missing
LoLm	-5,0	K	Limite basse	-	Réel	Lecture/écriture	3/3	-5,0	5,0
EnAlm	Non		Activer alarme	-	Logique	Lecture/écriture	3/3		
DefVal	0,0	K	Valeur par défaut	-	Réel	Lecture/écriture	3/3	-5,0	5,0
HiLm	5,0	K	Limite haute	-	Réel	Lecture/écriture	3/3	-5,0	5,0
AckReq	To offnormal & To fault		Acquittement requis	-	Chaîne binaire	Lecture seule	3/0	0	2
Sipe	1,00000		Pente	-	Réel	Lecture/écriture	1/1	-3,402822E+38	3,402822E+38
Nz	0,2		Zone neutre	-	Réel	Lecture/écriture	3/3	0,0	3,402822E+38
Icpt	0,00000		Offset	-	Réel	Lecture/écriture	1/1	-3,402822E+38	3,402822E+38
AckTra	To offnormal & To fault & To normal		Transitions acquittées	-	Chaîne binaire	Lect			
TISmEvt	[...]		Horodatage événements	-	Tableau	Lect			
AckSgn	<VIDE>	Normal	Signature d'acquittement	-	Chaîne	Lect			
TIack	*** **		Heure d'acquittement	-	Date/heure(*)	Lect			
EvtSta	Normal		Etat événement	-	A plusieurs états	Lect			
EnEvt	Oui		Activer événement	-	Logique	Lect			
NotifCl	32		Classe de notification	-	Non signé	Lect			

PrVal [Valeur actuelle]

0,0

OK Appliquer Actualiser Annuler Plus...

Fait passer le point en manuel (forçage).

État: (-)

Plage: -5,0K .. 5,0K

Unité: K

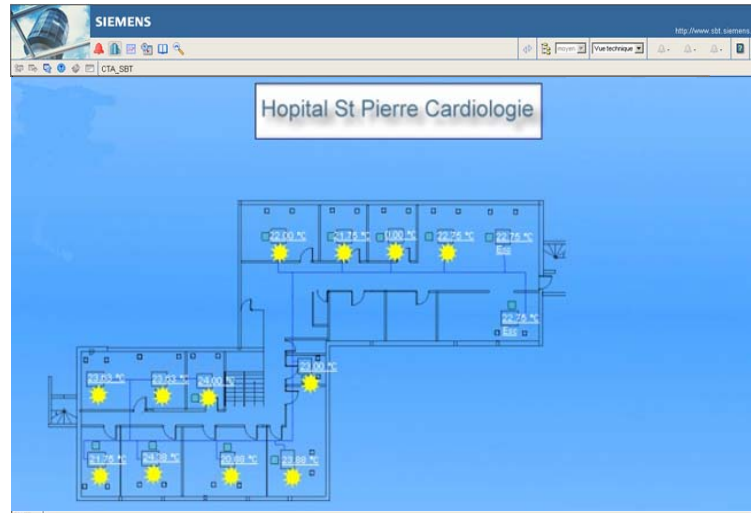
Chercher DIMEB

## DESIGO™ WEB

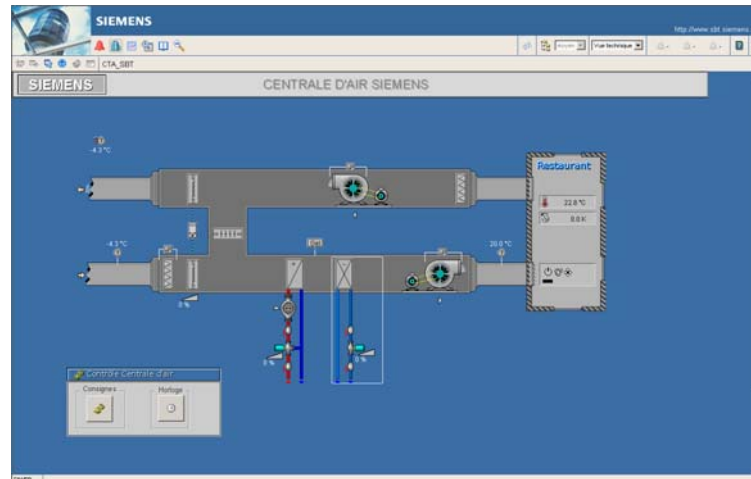
## Exemple d'utilisation



- Surveillance des températures



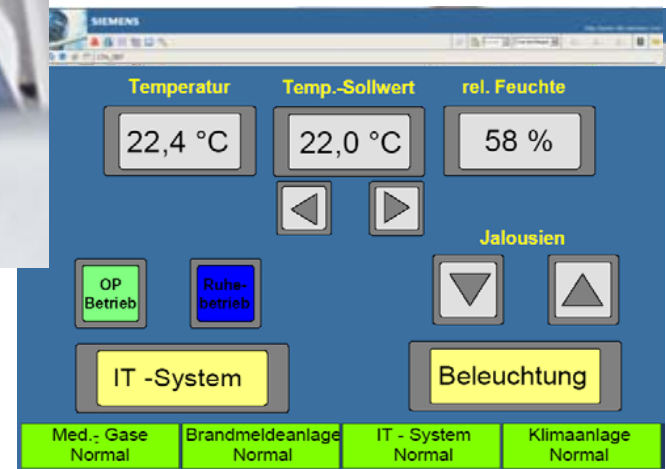
- Gestion globale des installations techniques de votre bâtiment



# DESIGO™ WEB

## Exemple d'utilisation

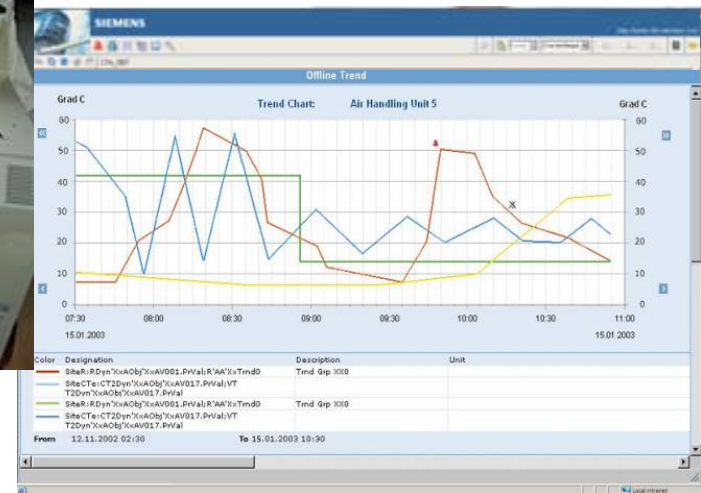
- Des écrans tactiles avec IE en mode pleine écran sont utilisés pour contrôler via les graphiques web l'éclairage, les consignes, les températures ainsi que les synthèses d'alarme.
- Pour plus de sécurité, un délai de fermeture de session de 2 mn a été programmé.



# DESIGO™ WEB

## Exemple d'utilisation

- Dans les laboratoires de recherche, les paramètres d'environnements critiques tels que T, RH % ou  $\dot{A}P$  sont surveillés et affichés sur des écrans LCD dans les différentes pièces du centre.







# DESIGO™ mis en application avec succès

- Banques & compagnies d'assurance
- Administration
- Musée
- Santé
- Hôtels, restaurants
- Universités, collèges
- Compagnies de télécommunication
- Centres commerciaux
- Aéroports & Gares
- etc...





DESIGO™

Merci pour votre attention